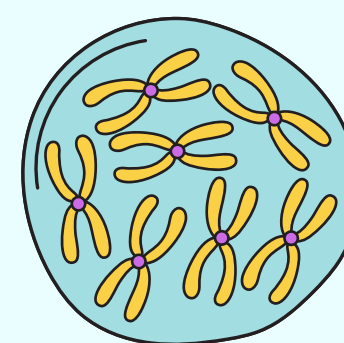




VI JORNADAS DE BIOÉTICA DE LA PROVINCIA DE ALMERÍA

BIOÉTICA AL INICIO DE LA VIDA

23 de Abril de 2024
Auditorio de la UAL



INSCRIPCIÓN EN:
GESFORMA ÁREA DE GESTIÓN SANITARIA NORTE
DE ALMERÍA

<https://agsna.gesforma.sas.junta-andalucia.es:8443/gesforma/>

Solicitado
acreditación ACSA

ORGANIZA:
COMITÉ DE ÉTICA ASISTENCIAL NORTE DE ALMERÍA
Comité de Ética Asistencial Almería Centro
Comité de Ética Asistencial Poniente

Colabora:



Junta
de Andalucía

Consejería de Salud
y Consumo

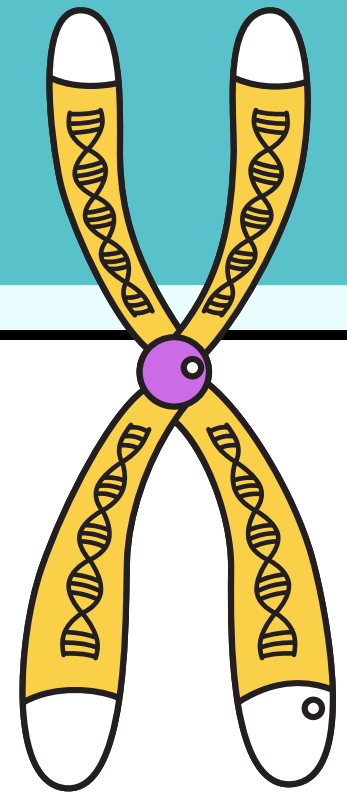
Servicio Andaluz de Salud





BIOÉTICA AL INICIO DE LA VIDA

23 de Abril de 2024
Auditorio de la UAL



JORNADA DE TARDE

16h Bienvenida y acogida

16,30h Inauguración oficial

16,45h Conferencia inaugural: Avances genéticos y selección de embriones.

Dr. Antonio Poyatos Andújar. Jefe de Sección de Análisis clínicos. Responsable del laboratorio de genética, Hospital Universitario Virgen de las Nieves, Granada
Modera: Dr. Antonio Huete Allut. Jefe de Sección del Servicio de Neurocirugía, Hospital Universitario Virgen de las Nieves, Granada.

18,15 h Mesa de debate: Grandes retos al inicio de la vida

Modera: Dr. José María Domínguez Roldán, Coordinador de la estrategia de Bioética del SSPA

Consejo genético en diagnóstico prenatal.

Dra. María del Mar Martín Moya, Facultativo Especialista Área en Ginecología y Obstetricia, Hospital de Poniente, Almería.

Detección precoz de las enfermedades raras. Discrepancias entre comunidades autónomas

Dra. Gema Estaban Bueno, Médico de Especialista en Medicina Familiar y Comunitaria, UGC Almería Periferia, Distrito Sanitario Almería. Coordinadora del Equipo multidisciplinar del Síndrome de Wolfram Español.

Copaternidad

Dña. Carmen Balaguer, Antropóloga Social.
CEO de Copaternidad. com, Barcelona



Importancia del vínculo en la primera infancia

Dña. María Gioia Insinga, Psicóloga clínica, Unidad de Salud Mental Almería Norte

20,15 h Conclusiones y cierre de la jornada



23 de Abril de 2024
Auditorio de la UAL

VI JORNADAS DE BIOÉTICA DE LA PROVINCIA DE ALMERÍA

BIOÉTICA AL INICIO DE LA VIDA

Estas VI Jornadas de Bioética de la provincia de Almería se centran en el inicio de la vida. No es fácil responder a preguntas de cuándo empieza la vida humana, y cuándo empieza a ser la vida humanizada. De acuerdo con el estatuto del embrión humano, en el desarrollo de un individuo se contemplan cuatro esferas: biológica, jurídica, antropológica y ontológica, que se corresponden a las dimensiones de la persona: biológica, social, psicológica y espiritual.

En estas Jornadas se realiza una actualización de los avances genéticos y la selección de embriones. Desde la perspectiva de la biología se reconoce el continuum esencial de la vida, que nos permite reflexionar sobre la necesidad de proteger la vida humana y la dignidad de la persona.

Este principio de vida comienza en una gestante, que desde el respeto a la libertad y la autonomía de la madre, la información acerca de un diagnóstico prenatal resulta impactante y genera conflictos tales como el derecho a la vida por encima de otro valor contra tener una vida digna.

Reducir a la persona humana a lo que hace o lo que es capaz de hacer es perdernos de vista lo que es. Huir del sentido utilitarista de la vida, para centrarse más en el de la persona como seres en sí mismas. Para ello contamos con los conocimientos de la detección precoz de las enfermedades raras y la discrepancia existente en las diferentes comunidades autónomas.

Entender la definición de persona como el existir personal supone la autoconciencia y el autogobierno y esto no es posible en solitario. La necesidad de unas figuras parentales de apego resulta fundamental para desarrollarse como persona. Comprender el valor de cualquier realidad es esencial, ya que la personalidad del sujeto se forma en un contexto, de emociones, sentimientos y demás que llevará a la unidad de la persona. En este sentido versan las ponencias de la copaternidad y la importancia del vínculo en la infancia.



DIRIGIDO A:

Profesionales del servicio sanitario andaluz de salud con interés en la ética asistencial

Miembros de los Comité de ética asistencial (CEAs)

Miembros de los Comité de ética de investigación (CEIs)

Direcciones de los centros de sanitarios de SSPA